



社会福祉法人 恩賜財団
済生会支部東京都済生会

東京都済生会中央病院
放射線治療のご案内



放射線治療科 診療のご案内

外来日：平日 9:00-17:00

※土・日・祝日、年末年始(12月30日～1月4日)は休診となります。

※ご予約の上、紹介状、マイナンバーカード（保険証）ご持参のいただき、
当院1F総合カウンター「紹介」窓口へお越しください。

Access



ご予約・お問い合わせ
03-3451-8211(代表)



都営大江戸線「赤羽橋」駅赤羽橋口より徒歩3分
都営三田線「芝公園」駅 A-2出入口より徒歩10分
東京メトロ南北線「麻布十番」駅 3番出入口より徒歩10分
山手線、京浜東北線「田町駅」三田口より徒歩18分

その他交通機関
都バス「赤羽橋駅前」停留所下車徒歩1分
ちいばす（港区コミュニティバス）
「赤羽橋駅前」停留所下車徒歩1分

当院の取り組みと特徴

ガイドラインやエビデンスをふまえて、放射線治療の選択肢を提案します。
地域の中核的総合病院であることを活かし、各診療科と協力します。
患者さんのニーズに応じた高精度の放射線治療を提供します。
生活の質（QOL）に配慮した緩和的放射線治療にも取り組みます。
日本放射線腫瘍学会の認定施設です。

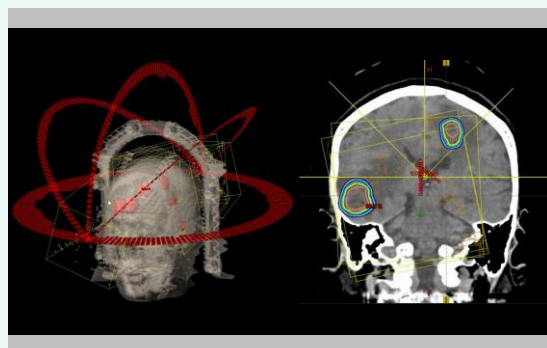
おもな治療技術の紹介

① 強度変調回転照射



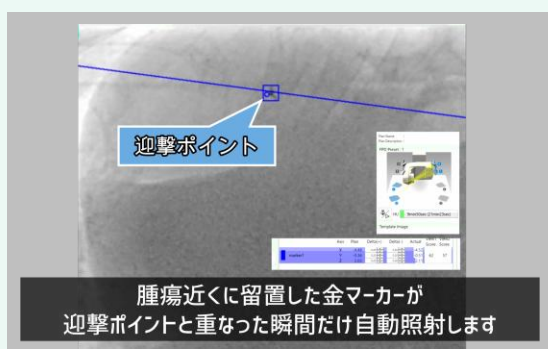
コンピュータを駆使して正常組織の線量を抑えつつ腫瘍部分に放射線を照射する技術です。治療時間の短縮も可能です。

② 定位放射線治療



高い精度で病変に対してピンポイントに照射します。一般的には、3～4cm以内の大きさの病変が適応となります。

③ 動体追跡システム



腫瘍近傍に留置した金属マーカーを目印に呼吸で動く腫瘍を追跡します。肺がんや肝臓がんの定位放射線治療に有用です。

④ 体表面位置照合システム



光学システムと高解像度カメラで患者さんの体表面をモニタリングします。高い精度で位置合わせが実施できます。



東京都済生会中央病院「診療科のご紹介」には、紹介しきれなかった様々な詳細情報を掲載中です。ぜひご覧ください。

