

# つなぐ

さいちゅう  
レター2020年  
1・2月号  
vol.13

## 東京都済生会中央病院の 附属乳児院をご存じですか？

附属乳児院のご紹介



### 乳児院ってどういうところ？

乳児院とは、ご家庭の事情で、親と暮らすことができない子どもたち（3歳未満）が一時的に生活する場所であり「家庭」を担う場所です。

当院の附属乳児院は、大正12年の関東大震災での震災孤児救護のために始まった「恩賜財団済生会臨時赤羽乳児院」（日本初の乳児院）が前身です。その後の変遷を経て、昭和25年から「東京都済生会中央病院附属乳児院」（定員35人）として運営されています。

### 乳児院ではどんな人が働いているの？

当院の附属乳児院は、病院併設型であるため、生後間もない新生児や病虚弱児、発達に課題のある子どもたちを多くお預かりしています。「子どもニーズ子どもファースト」をモットーに、さまざまな職種のスタッフが一つのチームとして働いています。医師、看護師、保育士、理学療法士、心理士など、各職種の専門性と連携体制を大切に、一人ひとりの子どもたちの成長発達の支援を行っています。また、地域のボランティアの方々にもご協力いただき、子どもたちが安心して暮らしていける環境づくりに努めています。



### 新しくなる乳児院！

2020年7月、新しく5階建ての施設に建て替わります。そこでは、これまで取組んできた地域支援活動をさらに充実させてさまざまな事業に取り組む予定です。

#### ★わたしのおうちプロジェクト★

子どもみんなを大きなお部屋で養育する施設から、4～6人の小規模グループで養育できる設備と体制に変わります。より家庭的な雰囲気の中で生活することで、子どもたちの愛着形成を促進します。子ども一人ひとりの安心、一人ひとりの生きる力を育む場所として、「わたしのおうち」が生まれ変わります。

#### ★ショートステイ事業★

子育て短期支援事業として、各自治体と契約し、保護者の仕事や出産、病気のときなど、育児ができない場合に宿泊を伴ってお子さんをお預かりします。（2021年4月開始予定）

#### ★育児電話相談事業★

地域の育児相談、また、乳児院を巣立った後、家庭や里親さんへ引き取られたお子さんの育児について、養育・保育のプロフェッショナルである保育士や看護師が、いつでも相談できる体制を整えていきます。

#### ★地域貢献事業★

新しくなる建物には「地域交流室」を開設し、地域へ開放する交流スペースとして、「妊娠・出産・子育ての切れ目のない」子育て支援の実施を予定しています。済生会が掲げるソーシャルインクルージョン（社会的包摂）活動として、地域が協力して子育てを行う環境づくりに貢献したいと考えています。

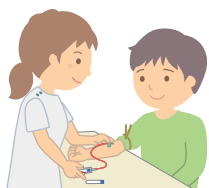
※附属乳児院では現在、新施設建築に関する寄付金を募集しています。詳しい情報はこちら▷



# トピックス

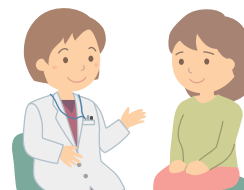
## 早期発見ががん治療の第一歩！ 見つかりにくい肝臓・胆嚢・膵臓のがん ～小さながんを早く見つけるために～

肝臓・胆嚢・膵臓の病気は自覚症状が現れる頃には、病状がかなり進行しているケースが多いといわれています。現に、膵臓がんは他のがんと比べて、早期発見がとても難しく、5年生存率が低い病気です。これは、痛みや苦痛を伴うような自覚症状が出にくい病気であるがゆえに、病院へ行く機会を逃し、発見が遅れてしまうという残念な結果から起こっています。われわれは、「こんな状況のがん患者さんを一人でも減らしたい！」そんな思いで診療に取り組んでいます。肝臓・胆嚢・膵臓の病気は、一般の健診のみでは、早期の段階で見つけるのが困難な病気のため、特定の精密な画像検査を実施することもあります。当院では、消化器内科・一般消化器外科・腫瘍内科・放射線科・臨床検査科の専門チームが検査・診断・治療まで完結する体制を取っています。以下の症状が心配な方は、まずはお近くのかかりつけ医へ早めにご相談ください。



### 【自覚症状・持病】

- ・原因がはっきりしない腹痛、背部痛、食欲不振
- ・黄疸、体重減少
- ・糖尿病（特に診断から3年以内の方、急な増悪を認める方）



## SAISEIKAI NEWS

### 済生会フェア開催日決定

2019年は10月の台風により開催が延期になっておりましたが、「済生会フェア」の開催日が決定しました。ステージイベントの他、たくさんのイベントブースを設置して、地域の皆様のご来場を職員一同お待ちしております！

日 程：2020年3月15日（日）  
開催時間：10：00～15：00  
場 所：済生会中央病院

「なでしこ基金」へのご寄付ありがとうございました。  
心よりお礼申し上げます。

2019年10月～2019年11月

- 1,000万円…小倉 律子様 200万円…出光 正道様  
100万円…八城 政基様、八城 千鶴子様、  
八城 実千代様、マーカス・エバラード様  
30万円…新東産業株式会社様  
10万円…本多 裕様、六島 寛様 3万円…藤波 璋光様

## お知らせ

### エコロジーガーデンの紹介・協賛募集

当院では、空気浄化機能が高いとされる植物と特殊土壌で製作された「エコロジーガーデン」を院内各所に設置しております。来院される方々に快適な病院環境を提供する事が出来るよう、建物内外の緑化にも力を入れております。

「エコロジーガーデン」設置においては下記の企業様に「グリーンオフィシャルスポンサー」としてご協賛を賜り運営をしております（北棟1階ホールに協賛企業様の社名をサインボードにて掲示しております）。なお、新しくご協賛いただける企業様の募集も随時行っております。（お問合せ先：施設管理課）



#### 【グリーン・オフィシャル・スポンサー(50音順)】

株式会社アイ・アンド・イー／株式会社エコ・エナジー・ジャパン／鹿島建設株式会社／金子産業株式会社／キリンビバレッジ株式会社／銀座スエヒロカフェテリアサービス株式会社／三建設工業株式会社東京支店営業部／株式会社柴橋商会東京支店／シンヨー電器株式会社／鈴木不動産株式会社／住友電設株式会社／セカンドシップ株式会社セブーンイレブン済生会中央病院店／大成祭典株式会社／株式会社竹中庭園緑化／株式会社ガスキン木村／株式会社ガスキンヘルスケア／坪井工業株式会社／株式会社東京エコミック／日本調剤株式会社／株式会社ファイブエステイト／ミアヘルサ株式会社／株式会社ミキエステートサービス／株式会社横河建築設計事務所

